

A.D.S.E.A. 77

Le travail social à l'épreuve des frontières

Journée d'étude pour les professionnels
du secteur social et médicosocial
organisée par l'ADSEA 77

Jeudi 15 mars 2018

**au Théâtre du Luxembourg
4 rue Cornillon à Meaux**



D'après Chagall
Helder
1927/27

Le travail social à l'épreuve des frontières

Journée d'étude de l'ADSEA 77
Jeudi 15 mars 2018 dès 8h30

La question des frontières connaît une actualité brûlante avec l'accueil des migrants et la tendance au repli sur soi. Mais elle est aussi pertinente dans un secteur social qui a connu une dynamique forte de spécialisation, ainsi qu'un important mouvement de technicisation. **Dans ce contexte, comment maintenir la créativité qui invite et permet le dépassement des frontières, tant pour les personnes concernées que pour les professionnels et leurs organisations ?**

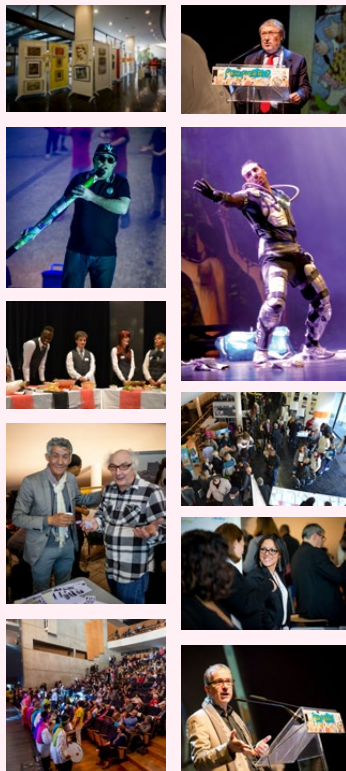
C'est la question qui sera explorée au cours de cette journée d'étude: le parcours personnel et professionnel de chaque intervenant de cette manifestation est marqué par de tels dépassements, par des sorties hors de leur zone habituelle de confort. Ils constituent ainsi des exemples inspirants, montrant que rien n'est joué d'avance, que tout est toujours possible dans la vie d'un individu.

Le travail social n'a de sens que si le professionnel se risque parfois à faire preuve d'esprit créatif et surtout s'il invite la personne accompagnée à se libérer des frontières qui l'enferment dans un destin programmé et des comportements répétitifs.

Liberté, espoir, bienveillance, sens des responsabilités, seront les maîtres-mots de cette journée d'étude.

Des artistes...

- Hassan El Groua (Art en Ciel, peintures)
- Franck Sono (scénographie, audiovisuel)
- Cisco (percussions)
- Mohamed Amira (compagnie de danse Secret of Moonwalk)
- Fola (percussions africaines)
- Les équipes de professionnels, d'adultes et de jeunes de l'association (le CEF, la CEPS, le DAIS, le FJT, le Mardanson, les foyers de Vosves et de Bécoiseau, la Haute Bercelle et le SAV, le Logis ...)



... et des intervenants tous transfrontaliers !

Qu'ils soient professionnel du secteur social ou médicosocial, bénévole, entrepreneur, musicien, sportif, compétiteur, tous sont acteurs du lien social, passeurs et transfrontaliers... ils viennent nous exposer leur vision des frontières et comment ils les dépassent :

■ **Laurent Barbe**, consultant en politiques publiques et en action sociale, auteur de *Une autre place pour les usagers ? Intervenir dans le secteur social et médico-social*, La Découverte, 2006.

Dans un contexte inédit de politiques publiques qui questionne le sens même des pratiques éducatives et sociales, les professionnels sont invités à renouveler leur pensée et leurs actions.

■ **Frédéric Favrot**, directeur général de Koppert France, entreprise leader du biocontrôle en agriculture.

Les dirigeants d'entreprise ont une responsabilité sociale et environnementale essentielle dans le monde contemporain. Ils peuvent faciliter le bien-être des salariés et œuvrer pour un meilleur respect de la planète.

■ **Philippe Forget**, compositeur et chef d'orchestre (opéra national de Lyon, de Lorraine ; orchestre de chambre de Hong-Kong, etc.)

Dans un orchestre, la partition est le socle commun qui permet au désir d'harmonie de se transformer en œuvre. Mais pour cela, il faut savoir aussi dépasser la partition, dans la reconnaissance et la valorisation réciproques.

■ **Jacques Lecomte**, docteur en psychologie, président d'honneur de l'Association française de psychologie positive. Auteur notamment de : *Le monde va beaucoup mieux que vous ne le pensez*, Les Arènes, 2017 / *Les entreprises*

humanistes, comment elles vont changer le monde, Les Arènes, 2016 / *La bonté humaine*, Odile Jacob, 2012.

■ **Karim Mokhtari**, directeur de l'association 100 murs et vice-président de l'association Carceropolis ; acteur engagé dans le changement pour le monde carcéral ; auteur de l'ouvrage autobiographique *Rédemption - Itinéraire d'un enfant cassé*, Scribneo, 2017.

Tout parcours de délinquance peut s'arrêter. Pour cela, les rencontres bienveillantes et la décision affirmée de changer de voie sont des facteurs essentiels.

■ **Ryadh Sallem**, athlète paralympique de haut niveau, délégué général de Cap Sport Art Aventure Amitié, entrepreneur social.

La vie est parfois tissée d'événements et de rencontres improbables qui nous invitent à un dépassement constant des frontières, qu'elles soient sociales, culturelles, physiques, etc.

■ **Marie Trelu-Kane**, diplômée de l'ESSEC, présidente cofondatrice d'Unis-Cité, organisation pionnière du Service civique des jeunes en France.

On peut avoir un avenir tout tracé dans l'univers des grandes entreprises et décider de consacrer sa vie au service des jeunes et à la cohésion de notre société. Ceci ne peut se faire qu'avec la conviction profonde que tout individu peut trouver un sens à sa vie personnelle et professionnelle.

Le programme de la journée

Jeudi 15 mars 2018 à partir de 8h30
Théâtre du Luxembourg • 4 rue Cornillon à Meaux

8 h 30

Ouverture des portes

9 h 00

Jean-François Copé,
Maire de Meaux (sous
réserve)

Laurent Barbe, consultant
en politiques publiques et en
action sociale

Karim Mokhtari, directeur
de l'association 100 murs
et vice-président de
l'association Carceropolis

Marie Trellu-Kane,
diplômée de l'ESSEC,
présidente cofondatrice
d'Unis-Cité

12 h 00

Pause déjeuner

14 h 00

Frédéric Favrot, directeur
général de Koppert France,
entreprise leader du
biocontrôle en agriculture

Philippe Forget,
compositeur et chef
d'orchestre

Ryadh Sallem, athlète
paralympique de haut
niveau, délégué général de
Cap Sport Art Aventure
Amitié, entrepreneur social

Jacques Lecomte, docteur
en psychologie, président
d'honneur de l'Association
française et francophone de
psychologie positive

Yves Le Gal, président de
l'ADSEA 77

M a t i n

A p r è s - m i d i

Avec le soutien de :



Renseignements et inscriptions au 01 60 68 38 36
ou par e-mail sur dg@adsea77.fr

Tarif : 150 €

Cette journée bénéficie d'une prise en charge par Unifaf.

A.D.S.E.A.77

Association départementale de sauvegarde de
l'enfance et de l'adolescence en Seine-et-Marne
2 bis, rue Saint-Louis 77000 Melun

Tél. : 01 60 68 38 36 • e-mail : dg@adsea77.fr • web : adsea77.fr

Conception/réalisation
ADSEA 77

Impression

KDesign Impression